

BT-CSIM2

근육주사 훈련용 둔부모형

USER GUIDE



■ 제품 정보

제 품 명	근육주사 훈련용 둔부모형
모 델 명	BT-CSIM2
제 조 사	주식회사 비티
제 조 국	대한민국

■ 제품 사양

크 기	330 X 260 X 380mm
무 게	5.5kg

■ 제품 서비스 문의

홈페이지	www.btinc.co.kr
주 소	본사 : 경기도 고양시 덕양구 통일로 140, A동 313호 영업/판매 : 부산광역시 남구 전포대로 92번길 27, 부산빌딩 5층
연 락 처	본사 : 02-2038-2903 영업/판매 : 051-903-1144
E-mail	bt@btinc.co.kr

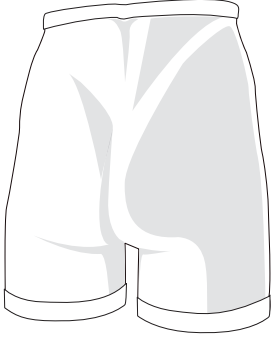
주의사항

제품의 올바른 사용과 사용자의 안전을 위한 주의사항이므로 반드시 숙지하여 주시기 바랍니다.

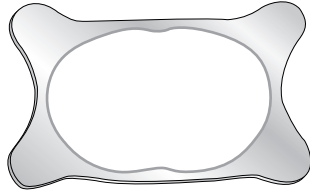
주의사항을 이행하지 않아 발생하는 모든 사고에 대하여 제조회사(주식회사 비티)에서는 배상의 책임을 지지 않습니다.

- Ⓢ 제공된 구성품 이외의 기기를 연결하여 사용하지 마십시오.
- Ⓢ 설명서에 기재되어 있는 사항 외에 다른 목적으로 제품을 사용하지 마십시오.
- Ⓢ 제품을 임의로 분해 또는 개조할 경우 서비스(A/S)를 받으실 수 없습니다. 또한, 상업적 목적으로 제품을 개조 또는 모방할 경우 법적 제재를 받게 되오니 주의하시기 바랍니다.
- Ⓢ 제품을 물에 빠뜨리거나 습기가 찬 곳에 장시간 보관하지 마십시오.
- Ⓢ 제품 보관 시 너무 뜨거운 장소나 추운 곳은 가능한 피해 주십시오. 외관 변형이나 제품 내부의 손상이 발생 할 수 있습니다.
- Ⓢ 제품의 표면에 솔벤트 유형의 강력 세제나 화학약품 등이 묻을 경우, 변색 또는 코팅/도색이 벗겨질 수 있으므로 각별히 유의하여 주시고, 묻었을 경우에는 즉시 부드러운 천을 이용해 가볍게 닦아내 주시기 바랍니다.
- Ⓢ 주사 용액 사용시 꼭 깨끗한 물(정수)만 사용하시기 바랍니다. (기타 주사 용액 불가)
- Ⓢ 제품의 성능향상을 위해서 별도의 고지 없이 당사에서 제품 사양을 수정 또는 변경할 수 있습니다.

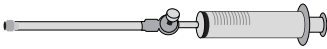
■ 구성품



둔부모형 본체



둔부모형 거치대



공기 주입용 주사기



주사액 배출 용기



주사액 배출 튜브

※ 기타 - 보관용 가방

■ 소모품 & 실습 권장 기구

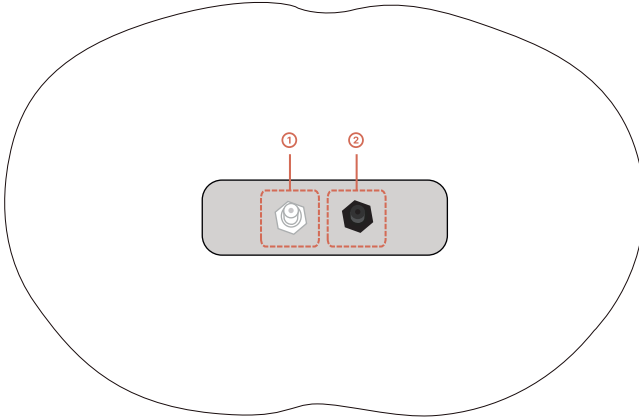
소모품
• 피부(영덩이)

실습 권장 기구	
주사기	3cc~5cc, 23G

- BT-CSIM2 제품과 함께 사용할 경우 다음과 같은 실습 기구 사이즈를 권장합니다.
- 다른 사이즈의 기구는 제품에 손상을 줄 수 있습니다.
- 실습자의 숙련도에 따라 소모품 교체 기간은 상이할 수 있습니다.

■ 제품 설치 및 사용법

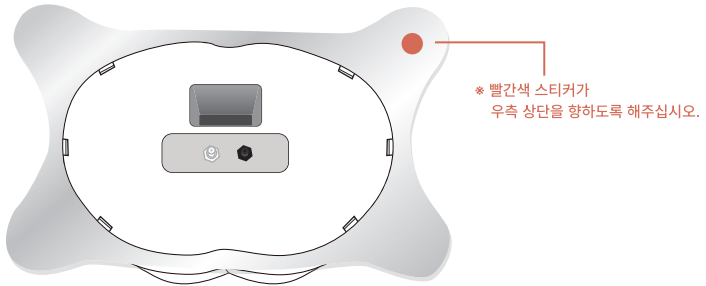
1. 명칭 및 기능



① 공기 주입 커넥터 : 공기 주입용 주사기의 커넥터를 연결하십시오.

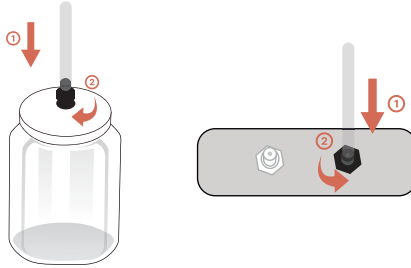
② 주사액 배출 커넥터 : 주사액 배출 튜브를 연결하십시오.

2. 거치대 결합



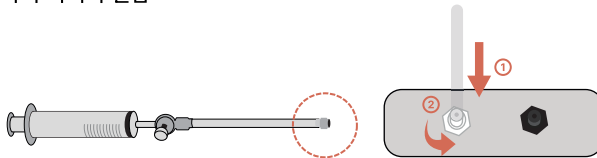
- 거치대는 둔부 복면 및 배면 주사 실습 시, 모형이 흔들리지 않도록 지지하는 역할을 합니다.
- 거치대를 둔부 모형의 후크에 '딸깍' 소리가 날 때까지 밀어서 고정시킵니다.
- 거치대 분리 시, 둔부 모형의 후크를 안쪽으로 향해 밀어서 뺀 후 들어올려 분리합니다.

3. 주사액 배출용기 커넥터 결합

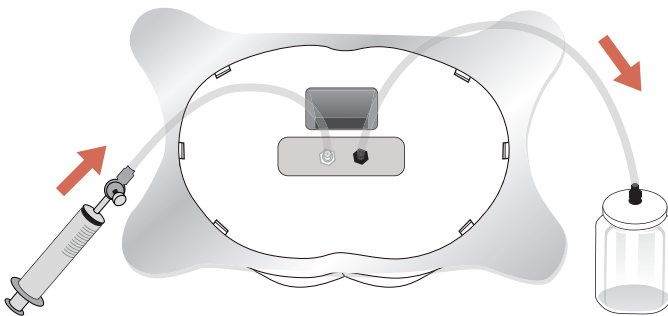


- 주사액 배출용기와 둔부 모형의 주사액 배출 커넥터에 튜브를 연결합니다.

4. 공기 주입용 주사기 커넥터 결합

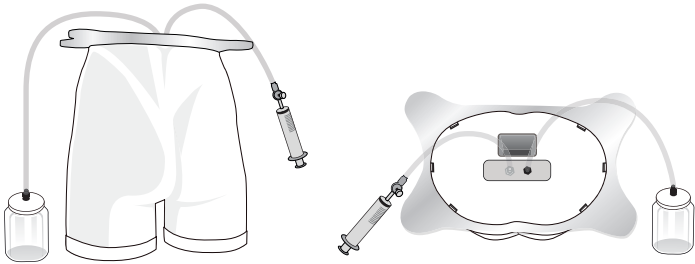


- 공기 주입용 주사기의 커넥터를 둔부 모형의 공기주입 커넥터(흰색)에 연결합니다.



- 용액 배출 시 주사기 연결 후 주사기의 피스톤을 당겨서 밀어 넣으면, 주입된 공기의 압력으로 인해 주사 용액이 배출용기로 배출됩니다.

5. 주사 실습



< 설치 완료된 제품의 모습 >

- ① '제품의 설치 및 사용법' 지침을 참고하여 주사액 배출튜브, 주사액 배출용기, 거치대 등을 연결합니다.
- ② 약물 주입 실습 시 주사액 배출용기 및 주사액 배출튜브를 연결하여 주십시오.

* 약물 주입 시 주의 사항

- 주사용액 주입은 반드시 깨끗한 물을 사용하십시오.
- 약물 주입 실습 시 주사액 배출용기 및 주사액 배출튜브를 연결하여 주십시오.

■ 세척 및 관리

- 장기간 보관 시 에탄올을 적신 부드러운 천으로 둔부 모형을 깨끗이 닦은 뒤, 다 마르게 되면 베이비 파우더를 이용하여 둔부모형 피부 표면에 골고루 발라준 후 손이나 부드러운 천으로 문질러 보관하십시오.

BT-CSIM2

근육주사 훈련용 둔부모형

경기도 고양시 덕양구 통일로 140, A동 313호(등산동, 삼성테크노밸리)

Homepage: www.btinc.co.kr / E-mail: bt@btinc.co.kr

Tel: +82-2-2038-2903, +82-51-903-1144 / Fax: +82 303-3130-0607

Copyright(c) BT Inc. All rights reserved.